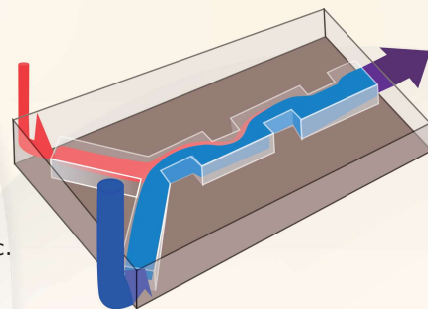


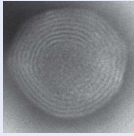
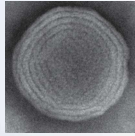
# ILINPSOME シリーズ

## ILINPSOME Series

北海道大学発ベンチャーのライラックファーマ社が同大学から技術導入したマイクロ流路デバイス「iLiNP」を用いて日本触媒との共同研究により開発したリン脂質ナノ粒子です  
高濃度化および単純組成化を実現した安定な粒子であり、処方配合の自由度を高めました

Phospholipid Nano-particles were developed in collaboration with Lilac Pharma Inc. and Nippon Shokubai using a "iLiNP" device introduced from Hokkaido University. Phospholipid Nano-particles are stable particles with high lipid concentration and simple composition. These properties allow for a wide range of flexibility in formulation.

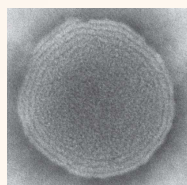


	Hollow series		Ceramide series	
	ILINPSOME-V-MC		ILINPSOME-CE-HG	ILINPSOME-CE-LC
表示名称	水、水添レシチン、BG		水、BG、水添ホスファチジルコリン、コレステロール、セラミドNG、水添リゾレシチン	
INCI	Water, Hydrogenated Lecithin, Butylene Glycol		Water, Butylene Glycol, Hydrogenated Phosphatidylcholine, Cholesterol, Ceramide NG, Hydrogenated Lysolecithin	
中文INCI	水、氢化卵磷脂、丁二醇 (NMPA registered)		水、丁二醇、氢化磷脂酰胆碱、胆甾醇、神经酰胺 NS/神经酰胺 NG、氢化溶血卵磷脂 (NMPA not registered)	
Features	High stability ( 25 °C × 3 Y ) Stable in skin toner		Stability ( 25 °C × 2 M / Ongoing ) Stable in skin toner Contains high concentration of ceramide	High stability ( 25 °C × 3 Y ) Stable in skin toner Contains ceramide
Structure	 100 nm		No image	
Concentration (%)	Phospholipid	3.0 – 7.0	4.5 – 10.0	0.6 – 2.5
	Ceramide	—	0.1 – 1.0	0.01 – 0.3
Particle size (nm)		≤ 250		

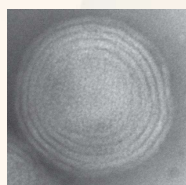
\*ILINPSOMEはライラックファーマ株式会社の製品名です  
\*iLiNPはライラックファーマ株式会社の商標です  
\*構成成分はすべて医薬部外品表示名称収載成分です

ILINPSOME is Lilac Pharma Inc.'s product name.  
iLiNP is a trademark of Lilac Pharma Inc.  
All ingredients are listed in JSQI.

### 化粧水中のリン脂質ナノ粒子 Phospholipid nano-particles in skin toner



ILINPSOME-V-MC



ILINPSOME-CE-LC

化粧水\*処方中の粒子状態を電子顕微鏡を用いて確認しました  
処方中でも粒子状態に変化無く、多重膜構造を保ちました

The condition of Phospholipid nano-particles in the skin toner was confirmed by using an electron microscope.  
The particle condition and the multilayer structure was maintained even in the skin toner\*.

\*化粧水組成 : 水、BG、グリセリン、ILINPSOME (V-MCまたはCE-LC)、フェノキシエタノール、カルボマー、キサンタンガム、水酸化ナトリウム  
Skin toner composition : Water, BG, Glycerin, ILINPSOME (V-MC or CE-LC), Phenoxyethanol, Carbomer, Xanthan gum, NaOH

Contact 株式会社日本触媒 新規事業推進本部 化粧品事業推進部  
NIPPON SHOKUBAI CO., LTD. New Business Promotion Division Cosmetics Business Department  
TEL:06-6223-9252 (+81-6-6223-9252) E-mail:cosmetics@shokubai.co.jp

注意書き INFORMATION 本資料に記載の製品(本製品)および本資料に記載の情報(本情報)に関しては、いかなる保証をなすものではありません。  
Nippon Shokubai makes no warranties, express or implied, with respect to the product(s) listed in this brochure (PRODUCT) and data and information contained in this brochure (INFORMATION).

本製品および本情報の利用に関連して発生するいかなる問題(知財侵害や製造物責任に関する問題を含む)につきまして、弊社は何らの責任を負いません。  
Nippon Shokubai shall in no event be liable for any claims of whatever nature, including patent infringement claims and product liability claims, which may be asserted in connection with handling or using of the PRODUCT and / or INFORMATION.

日本触媒

日本語

English

